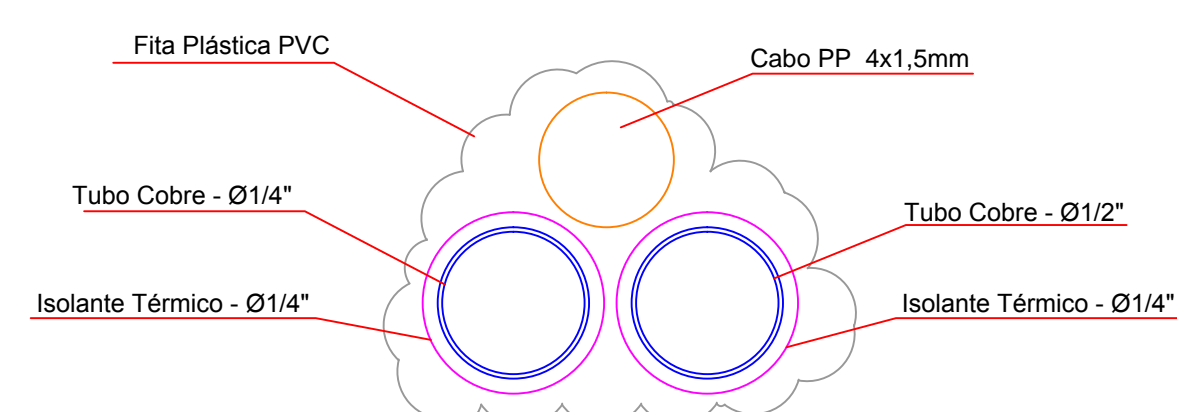
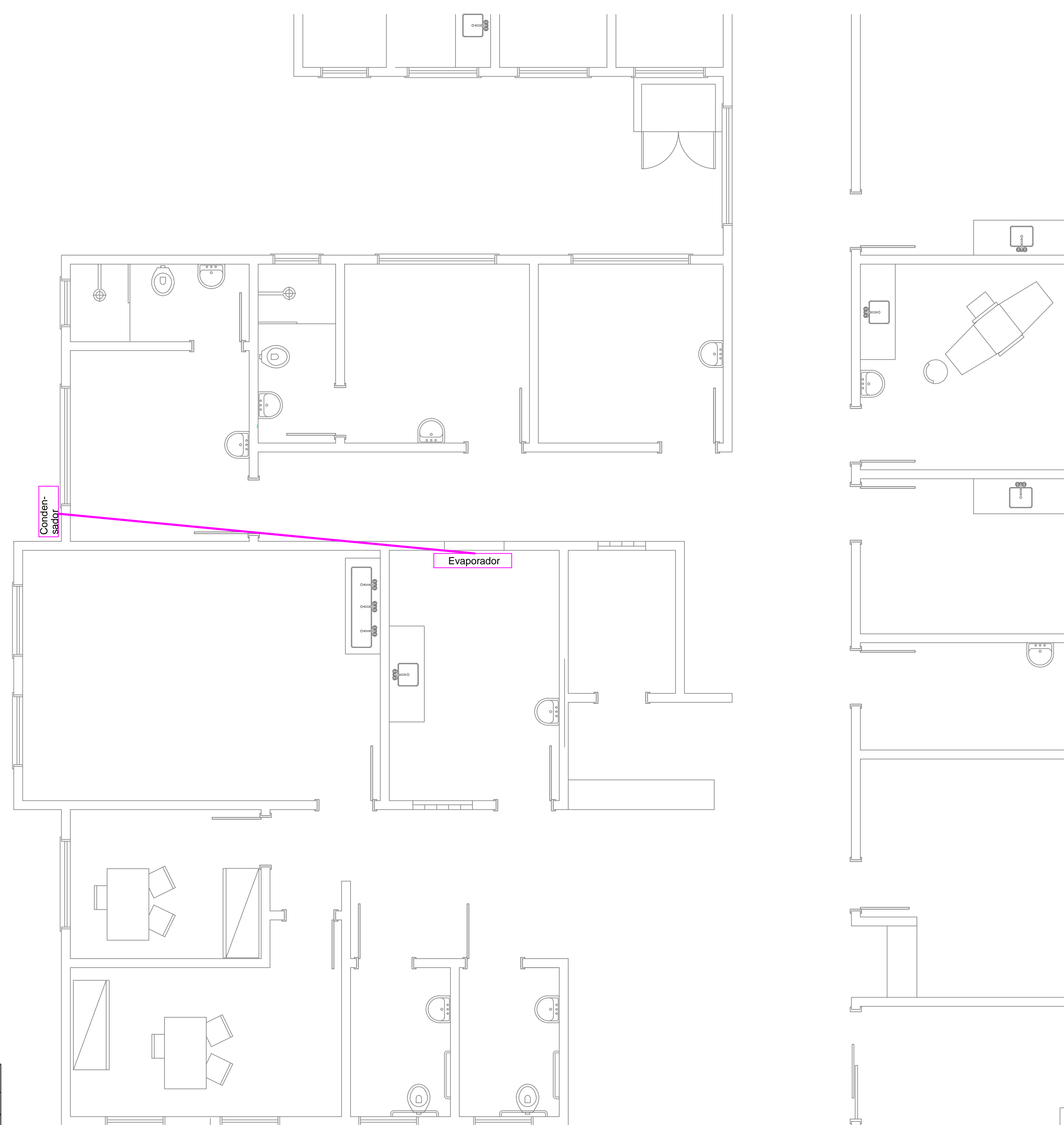


Detalhes do Dreno e Caixa de Pré-Instalação
Sem Escala



Detalhes da Tubulação de Gás
Sem Escala

Lista de Materiais		
Ar Condicionado	PVC Água - Dreno	
	Tubo Soldável DN 25mm.....	4,00m
	Cobre - Gás	
	Tubo de cobre 1/4" flangeado.....	7,50m
	Tubo de cobre 1/2" flangeado.....	7,50m
	Tubo isolante térmico de espuma 1/4" - Anti Chama UV.....	7,50m
	Tubo isolante térmico de espuma 1/2" - Anti Chama UV.....	7,50m
	Fita Plástica PVC PVC - Rolo	2,00 unid.
	Fita Silvertape - Rolo	1,00 unid.
	Cabo PP - 4x1,5mm	4,50m
	Caixa de Pré Instalação p/ Ar Condicionado	1,00 unid.



PROJETO DE AR CONDICIONADO - SPLIT 12.000btus
Planta Baixa
Escala 1/50

AMURES



ASSOCIAÇÃO DE MUNICÍPIOS
DA REGIÃO SERRANA

PREFEITURA MUNICIPAL DE
RIO RUFINO - SC

8/12

ASSESSORIA TÉCNICA

OBRA :

UNIDADE BÁSICA DE SAÚDE
Projeto de Ar Condicionado

PROJETO: Elisiane Grudtner
ARQUITETA - CAU A17.356-8

PREFEITO: THIAGO COSTA

Planta Baixa e
Detalhes
Área Total: 361,67m²
Localização: Rua José Oselame,
Centro - Rio Rufino SC

DESENHO :
Christine Bernado Waltrick

TOPOGRAFIA :

Escala:
Indicada

DATA :
março/2017