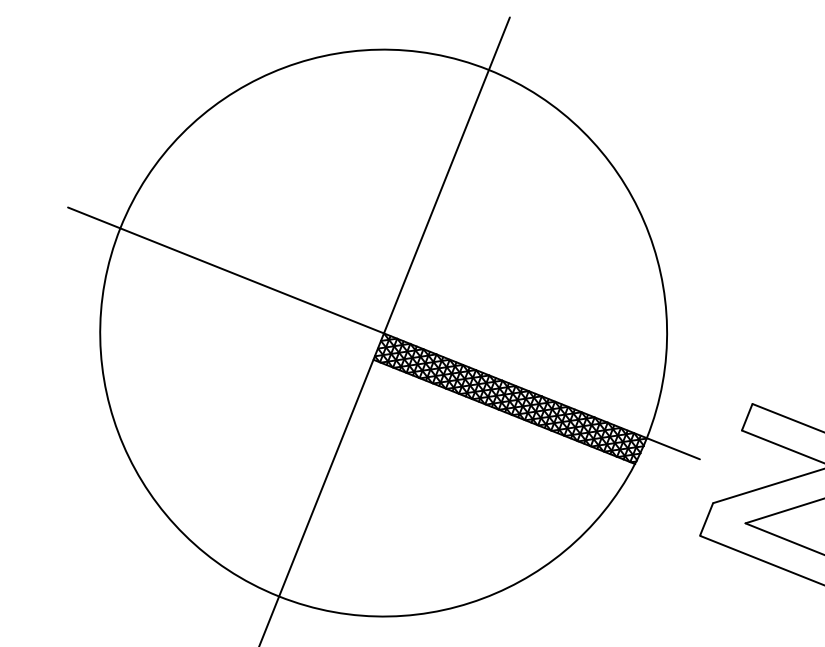
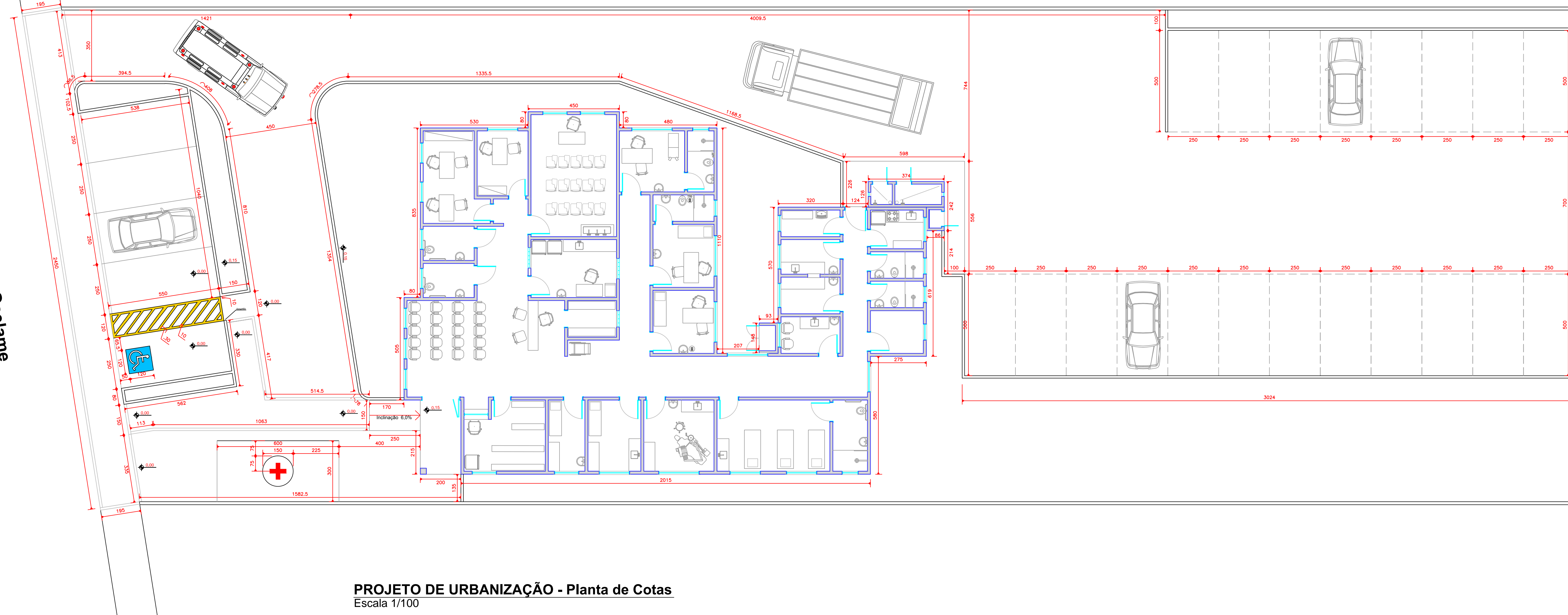


Rua José Oselame



**PROJETO DE URBANIZAÇÃO - Planta de Cotas**  
Escala 1/100

<b>AMURES</b>		ASSOCIAÇÃO DE MUNICÍPIOS DA REGIÃO SERRANA	
<b>PREFEITURA MUNICIPAL DE RIO RUFINO - SC</b>		<b>3/12</b>	
<b>ASSESSORIA TÉCNICA</b>		<b>OBRA:</b>	
<b>PROJETO:</b> Elisiane Grudner ARQUITETA - CAU A17.356-6		<b>UNIDADE BÁSICA DE SAÚDE</b> <b>Projeto de Urbanização</b> Planta de Cotas Vias e Estacionamento <b>Área Total: 361,67m²</b>	
<b>PREFEITO:</b> THIAGO COSTA		Localização: Rua José Oselame, Centro - Rio Rufino SC	
<b>DESENHO:</b> Christine Bernardo Waltrick	<b>TOPOGRAFIA:</b>	<b>Escala:</b> Indicada	<b>DATA:</b> março/2017