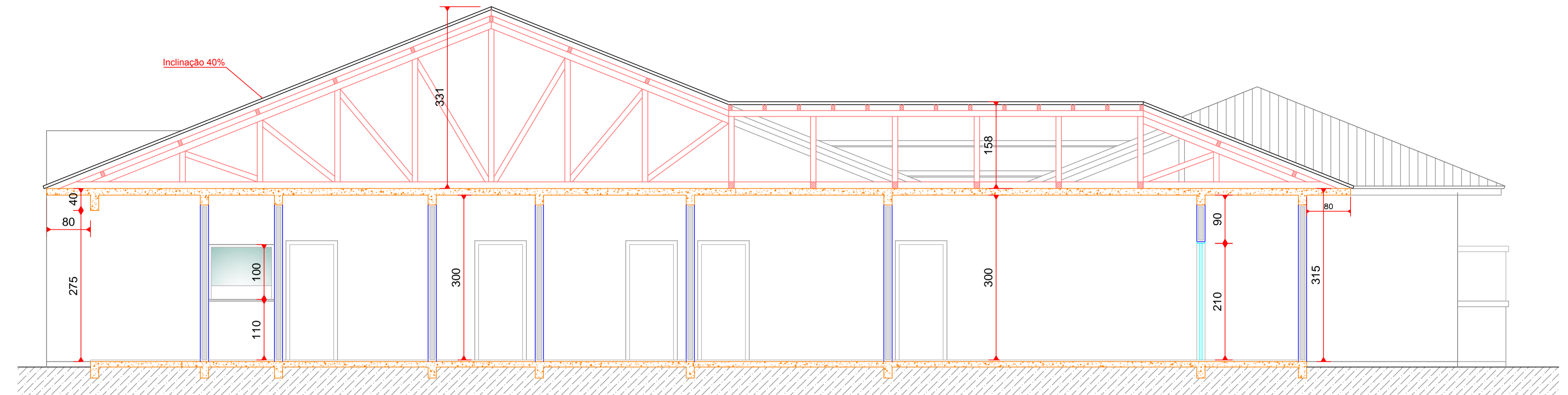
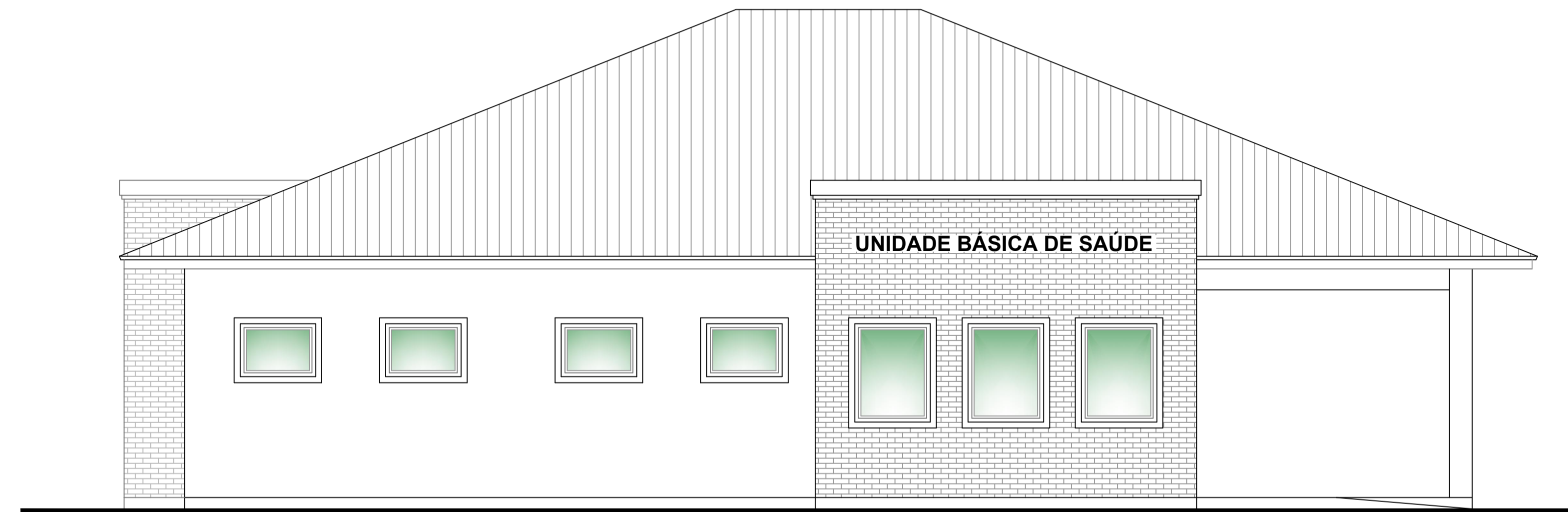


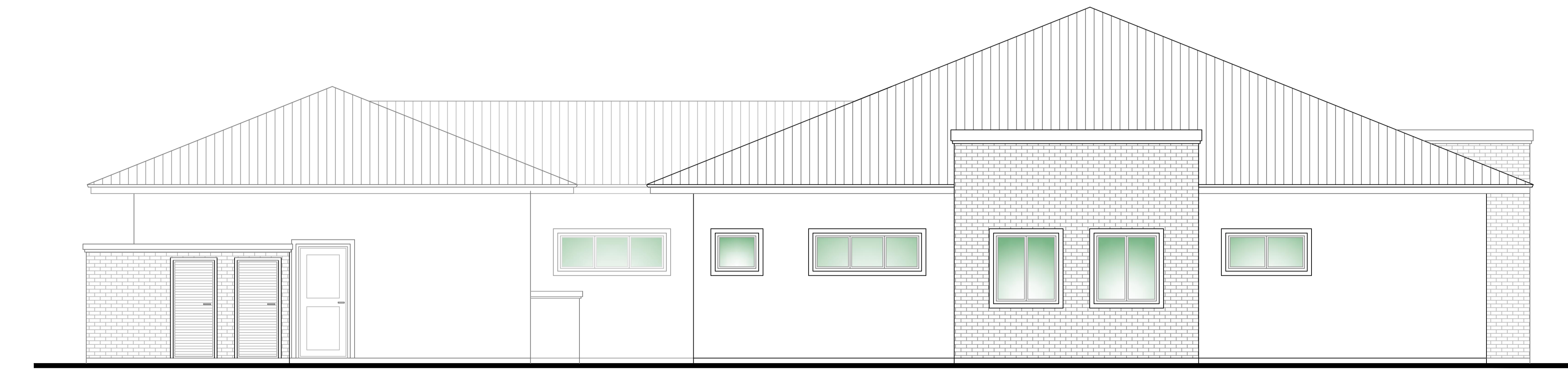
CORTE AA'
Escala 1/50



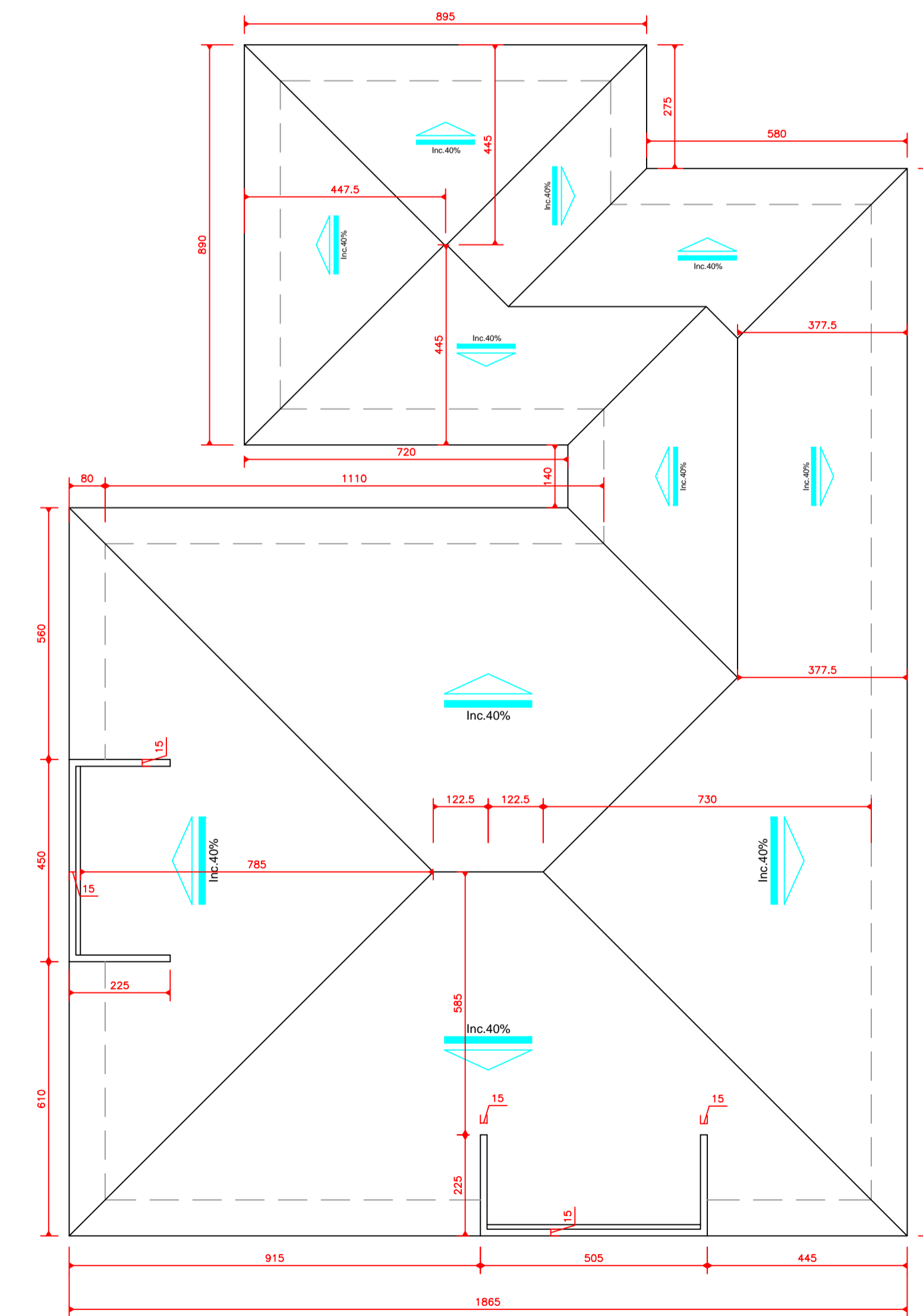
CORTE BB'
Escala 1/50



ELEVAÇÃO SUL
Escala 1/50



ELEVAÇÃO OESTE
Escala 1/50



PLANTA DE COBERTURA
Escala 1/100

AMURES		ASSOCIAÇÃO DE MUNICÍPIOS DA REGIÃO SERRANA	
PREFEITURA MUNICIPAL DE RIO RUFINO - SC		2/12	
ASSESSORIA TÉCNICA		OBRA :	
PROJETO : Eliano Grudtner ARQUITETA - CAU A17.356-8		UNIDADE BÁSICA DE SAÚDE Projeto Arquitetônico Planta de Cobertura, Cortes e Elevações Área Total: 361,67m²	
PREFEITO : THIAGO COSTA		Localização: Rua José Osclame, Centro - Rio Rufino SC	
DESENHO : Christine Bernardo Waltrick	TOPOGRAFIA :	Escala: Indicada	DATA: março/2017