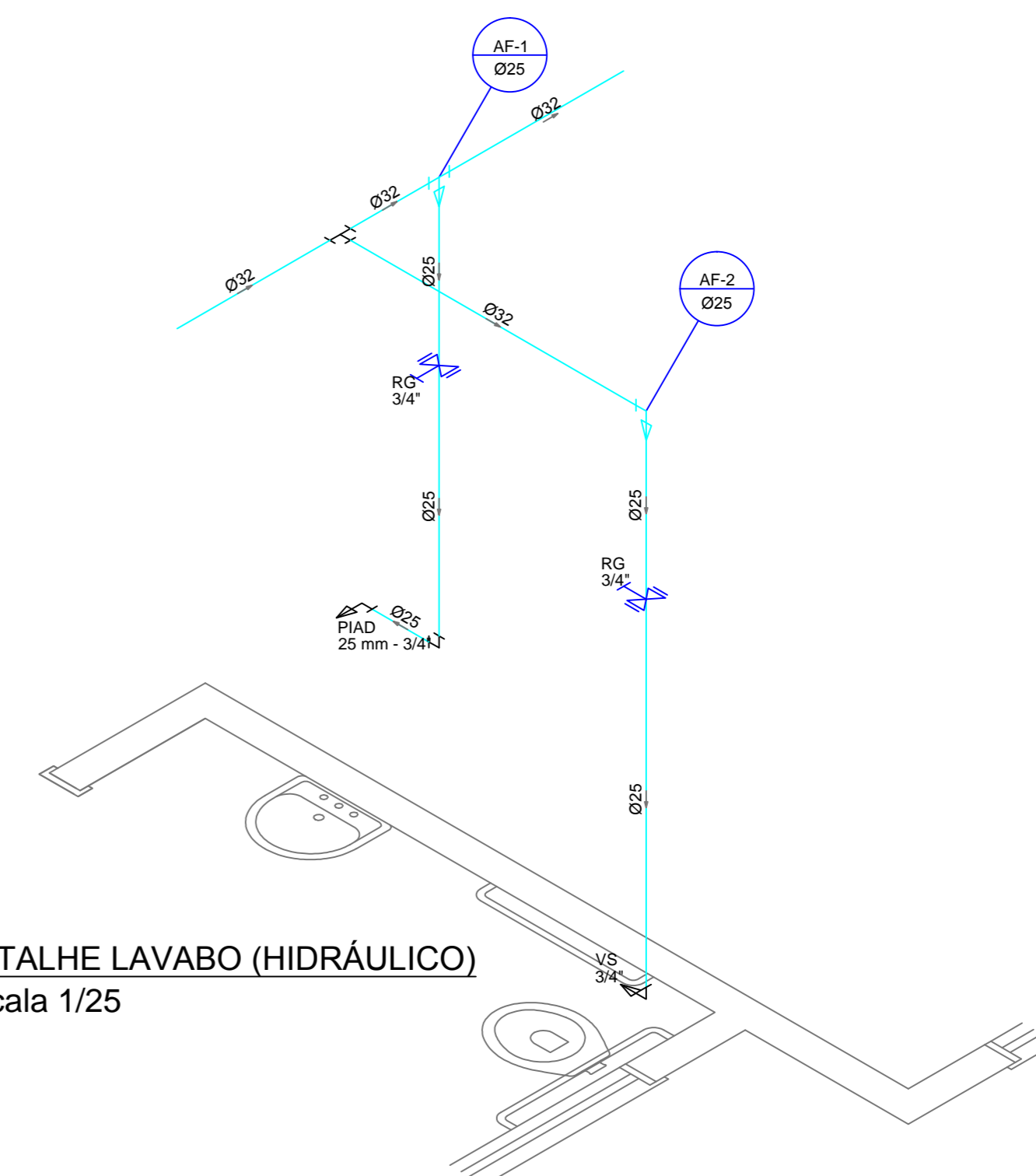


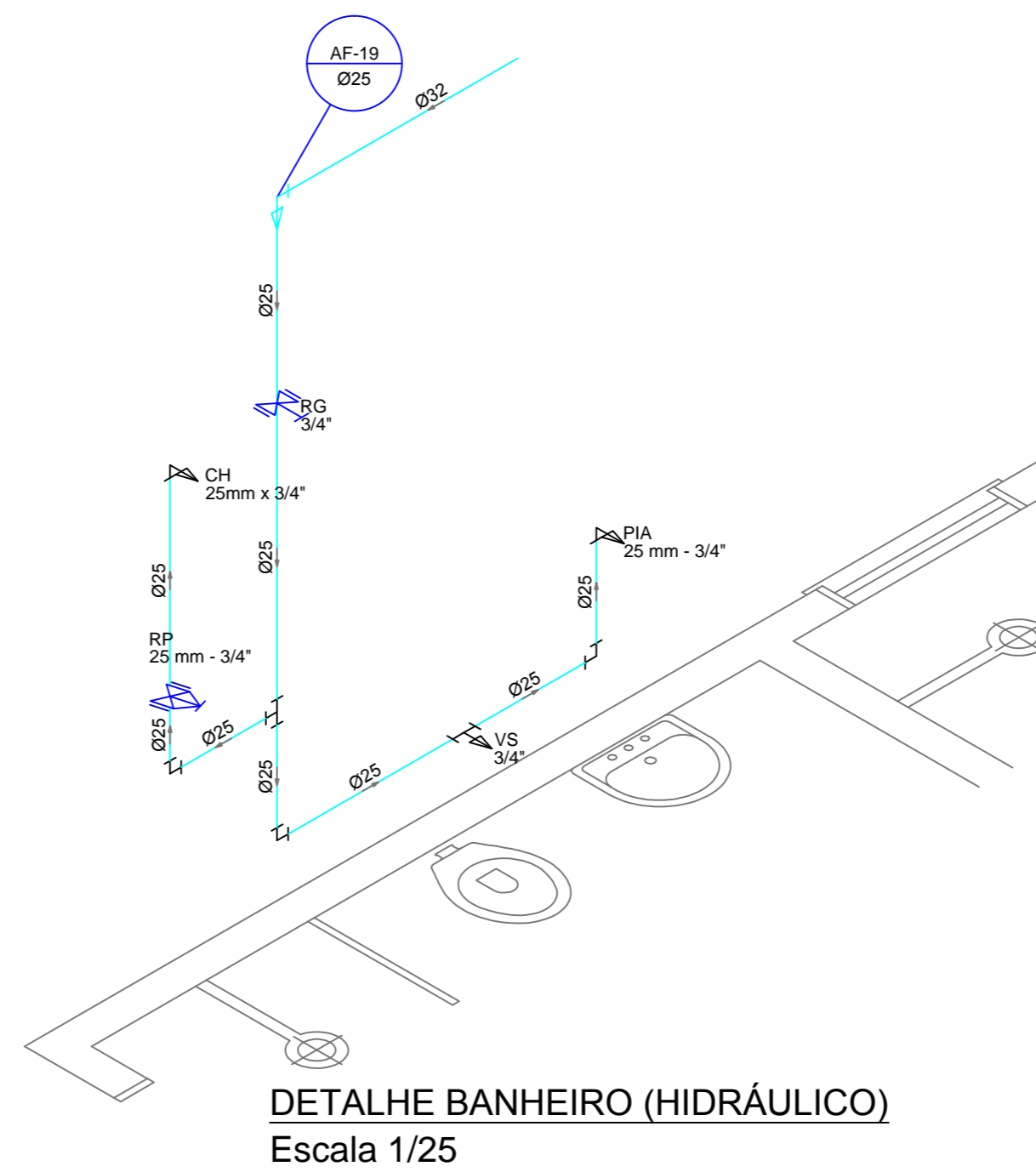
PLANTA BAIXA (HIDRÁULICO)  
Escala 1/50

Lista de Materiais	
<b>Aparelho</b>	
Chuveiro 25mm x 3/4"	5 pp
Torneira de Pia de Cozinha 25mm - 3/4"	1 pp
Torneira de Pia de Despejo 25mm x 3/4"	25 pp
Torneira de Tanque de Lavar 25mm x 3/4"	1 pp
Vaso Sanitário c/ cx. acoplada 1/2"	7 pp
<b>Metais</b>	
Registro de gaveta c/ canopia cromada 3/4"	24 pp
Registro de pressão c/ canopia cromada 3/4"	5 pp
Registro esfera borboleta bruto PVC 3/4"	1 pp
<b>PVC Acessórios</b>	
Bolsa de ligação p/ vaso sanitário 1.1/2"	7 pp
Engate flexível cobre cromado com canopia 1.1/2 - 30mm	7 pp
<b>PVC misto soldável</b>	
Joelho 90° soldável c/ rosca 25 mm - 3/4"	3 pp
Joelho de redução soldável c/ rosca 25 mm - 1/2"	7 pp
Luva soldável c/ rosca 32 mm - 3/4"	1 pp
Luva soldável c/ rosca 25 mm - 3/4"	5 pp
<b>PVC rígido rosçável</b>	
Tubos 3/4"	0,28 m
<b>PVC rígido soldável</b>	
Adapt. sold. c/ registro p/ cx. d'água 25 mm - 3/4"	4 pp
32 mm - 1"	7 pp
Adapt. sold. curto c/bolsa rosca p registro 25 mm - 3/4"	54 pp
Joelho 90° soldável 25 mm	1 pp
Tubos 25 mm	103,67 m
32 mm	124,61 m
<b>PVC soldável azul c/ bucha latão</b>	
Joelho 90° soldável com bucha de latão 25 mm - 3/4"	27 pp
Tê sold. c/ bucha latão bolsa central 25 mm - 3/4"	4 pp

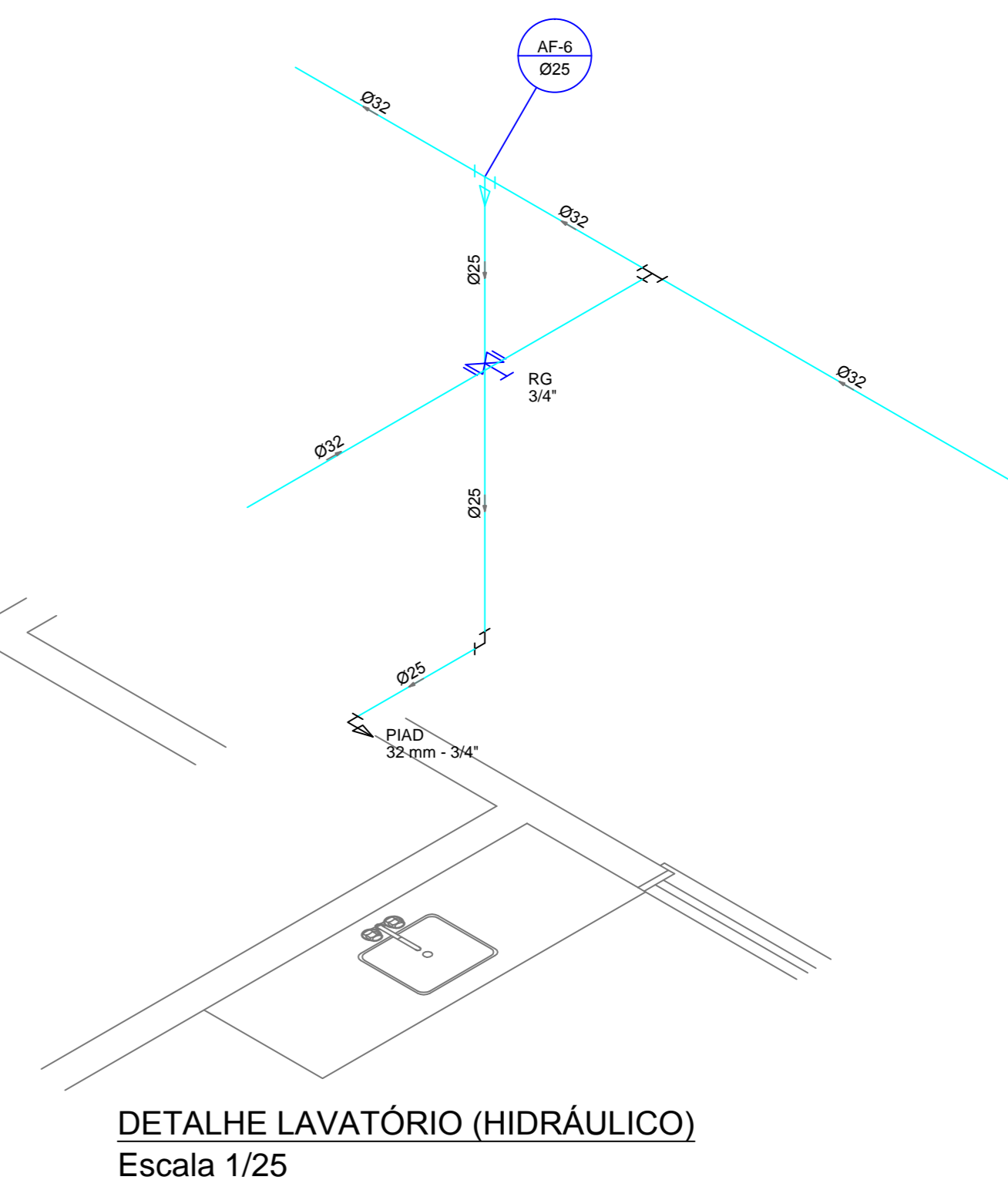
Legenda	
	Hidrômetros - HIDRÔMETRO
	Registro de Pressão com PVC soldável - RP
	Registro de gaveta c/canopia cromada c/PVC soldável - RG



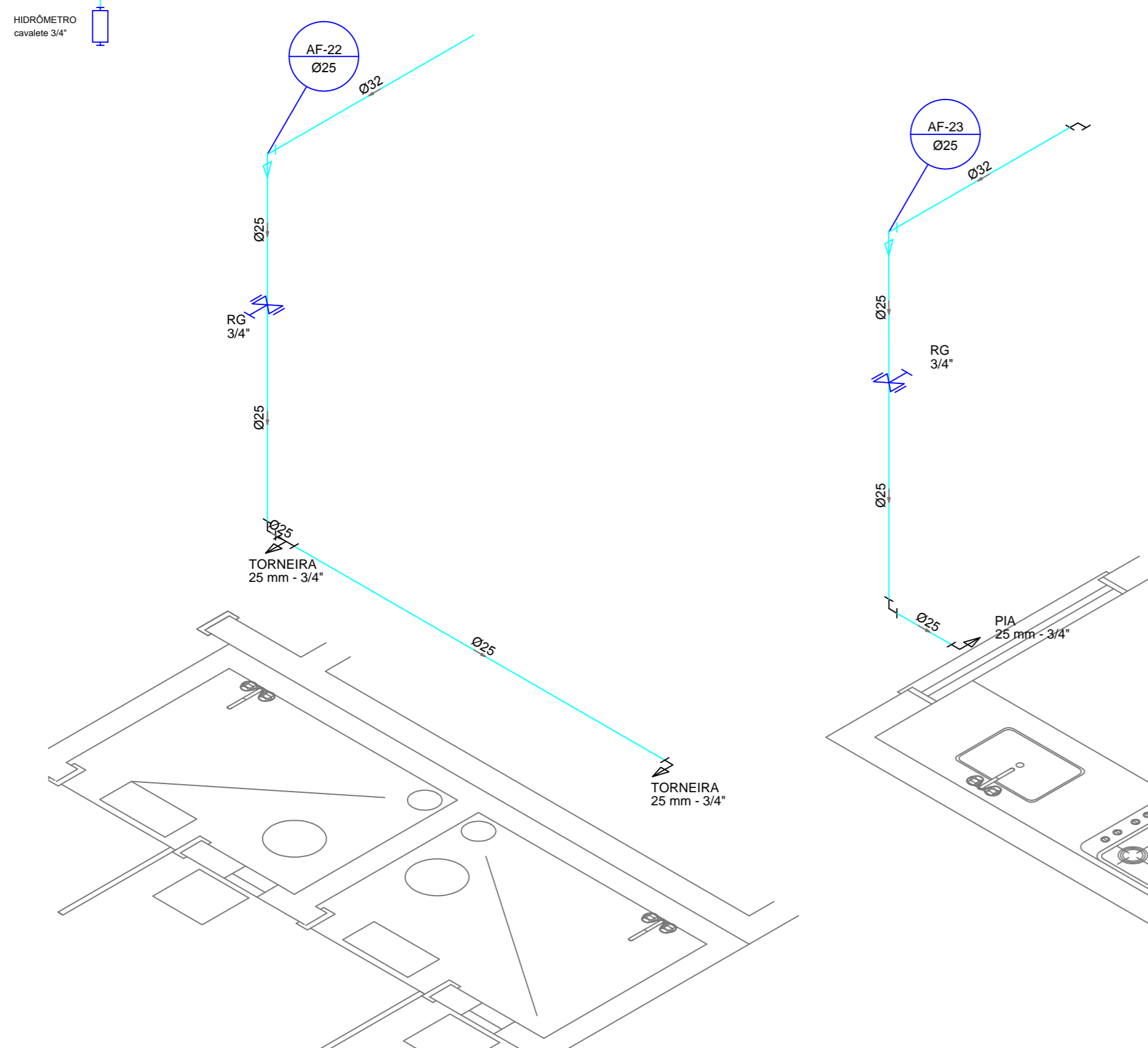
DETALHE LAVABO (HIDRÁULICO)  
Escala 1/25



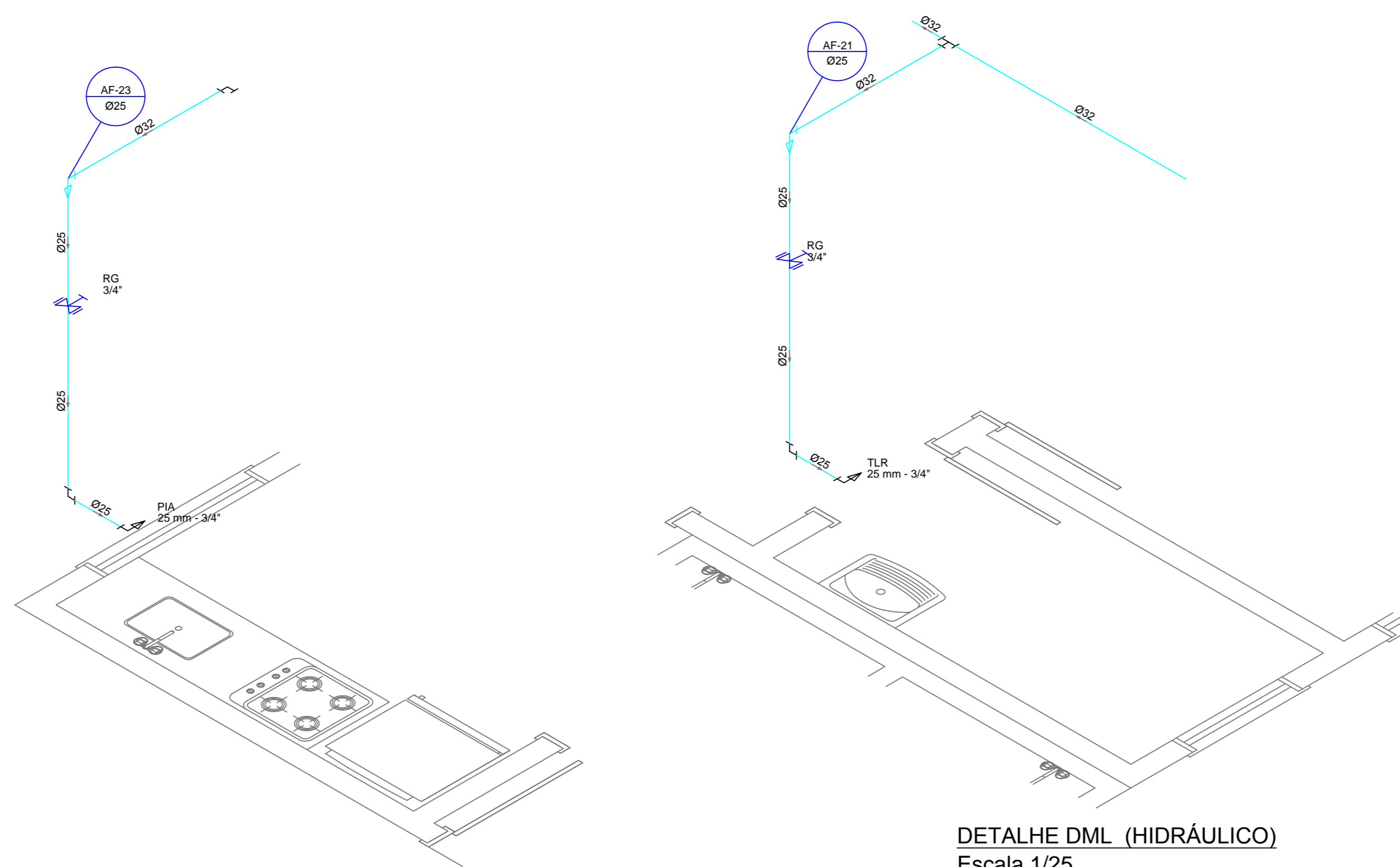
DETALHE BANHEIRO (HIDRÁULICO)  
Escala 1/25



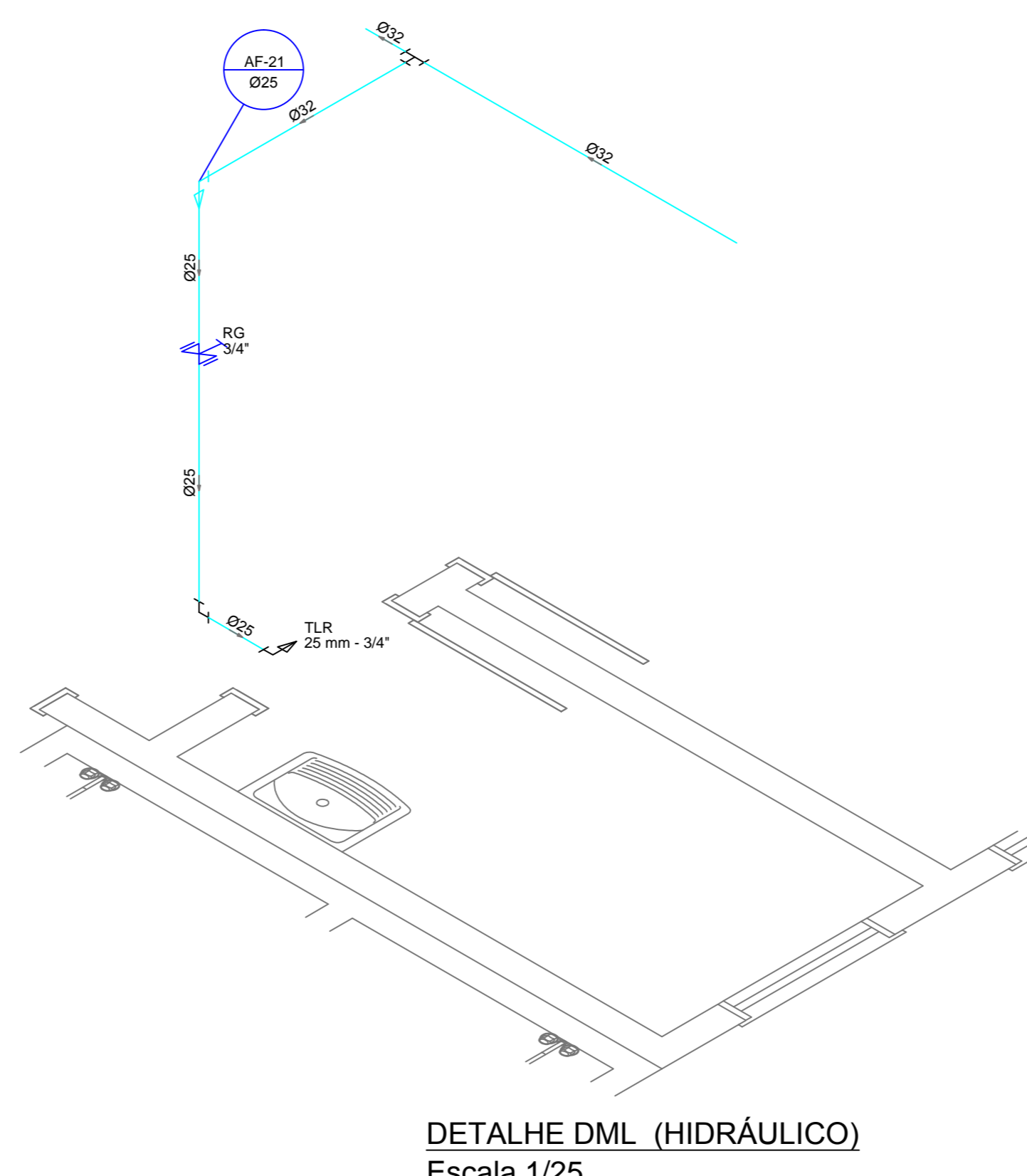
DETALHE LAVATÓRIO (HIDRÁULICO)  
Escala 1/25



DETALHE ABRIGO (HIDRÁULICO)  
Escala 1/25



DETALHE COZINHA (HIDRÁULICO)  
Escala 1/25



DETALHE DML (HIDRÁULICO)  
Escala 1/25

<b>AMURES</b>		ASSOCIAÇÃO DE MUNICÍPIOS DA REGIÃO SERRANA	
<b>PREFEITURA MUNICIPAL DE RIO RUFINO/SC</b>			<b>10/12</b>
<b>ASSESSORIA TÉCNICA</b>		<b>OBRA :</b>	
<b>PROJETO:</b>	Elisiane Grudner, ARQUITETA - CAU.17.356-8	<b>UNIDADE BÁSICA DE SAÚDE</b>	
<b>PREFEITO:</b>	Thiago Costa	<b>HIDRÁULICO</b> Planta Baixa, Cálculo Tanque Séptico e Filtro, Detalhes tanque e filtro	
<b>PROPRIETÁRIO:</b>	Prefeitura de Rio Rufino	<b>A= 361,67m²</b>	
<b>DESENHO :</b> Christine B. Waltrick	<b>TOPOGRAFIA :</b>	<b>Escala:</b> Indicada	<b>DATA :</b> Março/2017